



**КОМИТЕТ ИМУЩЕСТВЕННЫХ ОТНОШЕНИЙ  
АДМИНИСТРАЦИИ ПЕРМСКОГО МУНИЦИПАЛЬНОГО ОКРУГА**

**РЕШЕНИЕ**

о размещении объектов № 1967

Пермский край  
Пермский округ

11.08.2023

Комитет имущественных отношений администрации Пермского муниципального округа разрешает Акционерному обществу «Газпром газораспределение Пермь» (ИНН 5902183841, ОГРН 1025900512670, почтовый адрес: 614000, г. Пермь, ул. Петропавловская, 43)

размещение объекта «Газопровод-ввод до границы земельного участка по адресу: Лазурная ул. 58, Косотуриха д. (газопровод давлением до 1.2 Мпа, для размещения которого не требуется разрешения на строительство)»

на землях муниципальная собственность

на срок 1 год.

Местоположение: Пермский край, Пермский муниципальный округ, д. Косотуриха, ул. Лазурная.

Приложение: схема предполагаемых к использованию земель или части земельного участка.

Особые условия использования:

1. При размещении объекта учесть параметры ширины проезда улично-дорожной сети, во избежание сужения полосы отвода дороги.
2. Получение разрешения на производство земляных работ.

Заместитель председателя комитета  
имущественных отношений администрации  
Пермского муниципального округа



М.В. Королева

(подпись, печать)

# Схема предполагаемых к использованию земель или части земельного участка

Объект: "Газопровод-ввод до границы земельного участка по адресу: Лазурная 58, Косотуриха д"

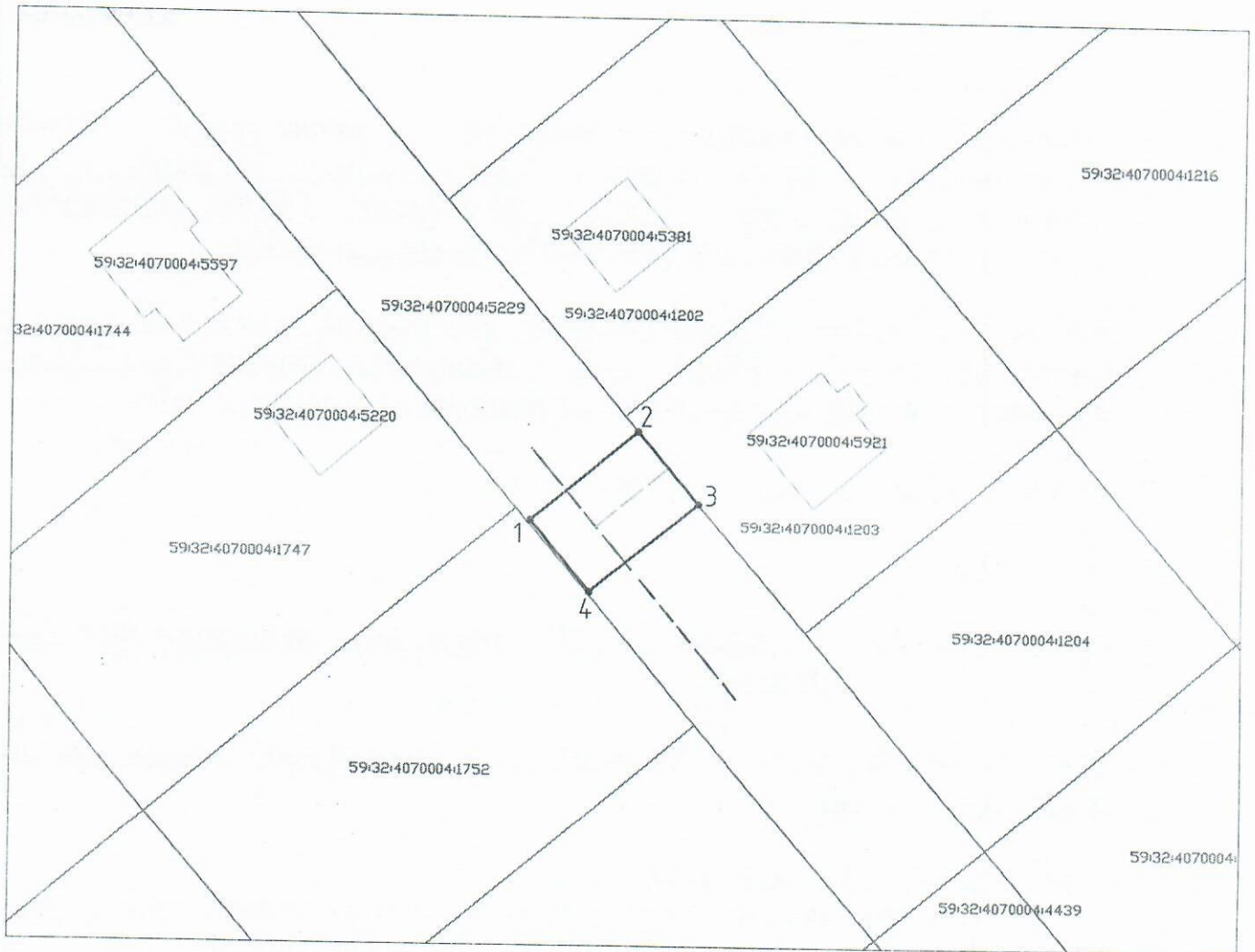
Местоположение: Пермский край, Пермский муниципальный округ, д. Косотуриха, ул. Лазурная

Площадь земель или части земельного участка, кв.м.: 150

Категория земель: земли населённых пунктов

Вид разрешенного использования земельного участка: для индивидуального жилищного строительства

№ точки границы	Каталог координат (МСК-59), м	
	X	Y
1	503079,77	2209276,09
2	503089,28	2209287,60
3	503081,62	2209294,03
4	503072,06	2209282,45



Масштаб 1:500

## Условные обозначения:

- 1 — 2 — граница предполагаемых к использованию земель или частей земельного участка;
- — граница земельного участка по сведениям ЕГРН;
- 59:32:1760001:1634 — номер кадастрового квартала;
- — кадастровый номер земельного участка в кадастровом квартале;
- - - проектируемый газопровод-ввод (в подземном исполнении);
- - - существующий газопровод;
- ▨ граница зоны с особыми условиями использования территории по сведениям ЕГРН

## Описание границ смежных землепользователей:

- от т.1 до т.2 — земельный участок с кадастровым номером 59:32:4070004:5229
- от т.2 до т.3 — земельный участок с кадастровым номером 59:32:4070004:1203
- от т.3 до т.1 — земельный участок с кадастровым номером 59:32:4070004:5229

Заявитель Косачев О.В., по доверенности  
(подпись, расшифровка подписи)  
МП  
(для юридических лиц и ИП) №1853 от. 28.12.2022  
Верис